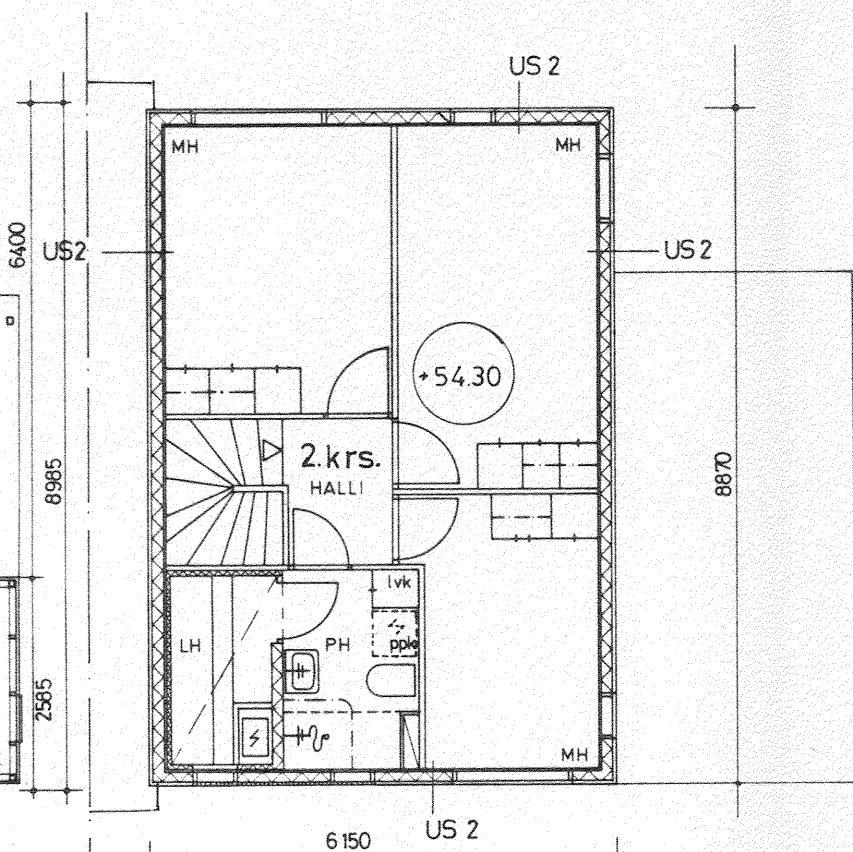


Architectural floor plan of the first floor of a building. The plan shows three main rooms: D17 (3H+K+S, 74.0 m²), D18 (2H+K+S, 59.0 m²), and D19 (4H+K+S, 91.5 m²). Each room contains a kitchen (K), living area (H), and sleeping quarters (S). There are also bathrooms (WC), a staircase (LH), and a storage area (VAR). The plan is divided into four sections by walls labeled US 1, US 2, and US 3. Dimensions are given in meters (m) and centimeters (cm). The overall dimensions are 10.670 m by 27.000 m. The plan is dated 21.6.45.



- tasoite+ maalaus	
- 2x13 mm kipsilevy	26mm
- miner villa + runko	70mm
- ilmarako	8mm
- miner villa + runko	70mm
- 2x13 mm kipsilevy	26mm
- tasoite + maalaus	
	<hr/> 200mm

- lattianpäällyste
- tasote
- ontelolaatta 200-265 mm
- styrox 10 mm
- ilmatila
- sorastus
- muovikalvo

RAKENNUS ON PALOAHIDASTAVA
ULLAKON JAKO ASUNNOITTAIN
VÄHINTÄÄN B15 LUOKAN RAK.OSIN

RAKENNUS VARUSTETAAN KONEELLISELLA ILMANPOIS-
TOLLA RAKENNUSTARKASTUSVIRASTON SOVELTAMIA
ILMANVAHDON SUUNNITTELUA KOSKEVIA MAARAYKSIA
JA OHJEITA NOUDATTAEN.

KEITTIÖSSÄ JOUSTAVA LIITOS SEINAN JA PESUPOYDAN
VALISSA, HANAT KIINNITETTY PESUPOYTTÄÄN.

RAKENTEIDEN	K-ARVOT	W/m ² K
US1-US4	0,28	
YP1	0,19	
AP1, AP2	0,28	

tunnus	lukum.	muutos	nimik.	pvm

Vahvistettu noudatettavaksi Keravan kaupungin
rakennuslautakunnan päätöksellä 20/0419/89/13
asemapiirroksessa mainituin ehdoin.

Rakennuslautakunnan puolesta:

Sirpa Hyttinen
Sirpa Hyttinen

Lunastus mk -

k.osa / kyla	kortteli / tila	tontti / Rno	viranomaisen merkinnöille	
VI SAVIO	1716	6		
rak. toimenpide			piirustuslaji	juoks.no
UUDISRAKENNUS			PÄÄPIIRUSTUS	6

ASUNTO OY NAAVAPUISTO		POHJAT JALEIKKAUS A-A , TALO 4 (D)		määrä. 1/100	
ARKKITEHTITOIMISTO PEKKALA - SEPPÄNEN - MIKKILÄ <i>Matthi Seppänen</i> Maistraatinkatu 5 00240 HELSINKI 24		piirustus		työ no / piir. no.	
Puhelin 143 255		piirt./tark. ARK		284	
16. 1. -89				6	